



SJSP 系列 电动润滑泵

使用说明书

南 京 贝 奇 尔 机 械 有 限 公 司
电话: 025-85801188 免费电话: 800-8286000 传真: 025-85802299
网址: [http:// www.bijurdelimon.cn](http://www.bijurdelimon.cn)



操作前请仔细阅读产品使用说明书。 不当的操作可能导致产品的损坏和人员受伤。



对产品检修和维护前，请切断电源。



接线时确保产品的外壳正确接地，否则可能会造成产品的严重损坏。

目录

一. 概述	1
二. 工作原理	1
三. 技术参数与外型尺寸	1
四. 安装与调试	6
五. 维护与备件	8
质量反馈信息单	9

一. 概述

JSP 系列电动润滑泵是用直流或交流电源驱动的，它通过交（直）流电机和机械传动使柱塞做往复运动，将润滑剂不断输出。该泵配有电磁卸荷阀，可与 SJM 型定量注油器构成容积式集中润滑系统，通过程控器控制可将润滑剂定时、定量地输送至各润滑点。该泵内置溢流阀，可有效地保护润滑系统。

JSP 系列电动润滑泵广泛应用于塑料、锻压、通用机床等机械设备的间歇式集中润滑系统。

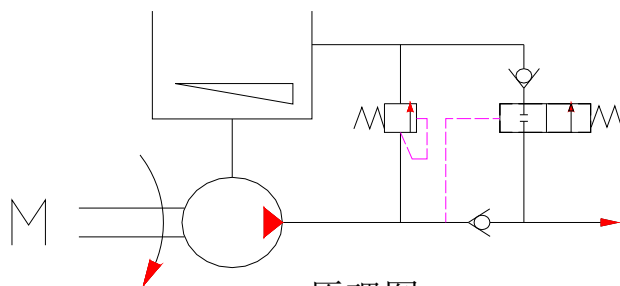
JSP 系列电动润滑泵具有以下特点：

1. 采用电磁阀卸荷，卸荷迅速、可靠；
2. 整体结构紧凑，安装方便；
3. 有多种电压/贮油容积供选择；
4. 有干油泵/稀油泵供选择。

二. 工作原理

电动机（直流或交流）通过减速齿轮箱减速，带动偏心轮及连杆机构，驱动柱塞做往复直线运动，从而将油罐中的润滑剂不断地排除，进入润滑系统；泵排除的润滑剂经出油口/管路进入分配元件；当分配元件充满润滑剂后，系统中发讯开关动作，程控器控制电动机停止运行，同时电磁卸荷阀动作将润滑系统压力卸除，整个系统完成一次注油过程。

注：通电时电磁卸荷阀为关闭状态，断电时卸荷阀为打开状态。



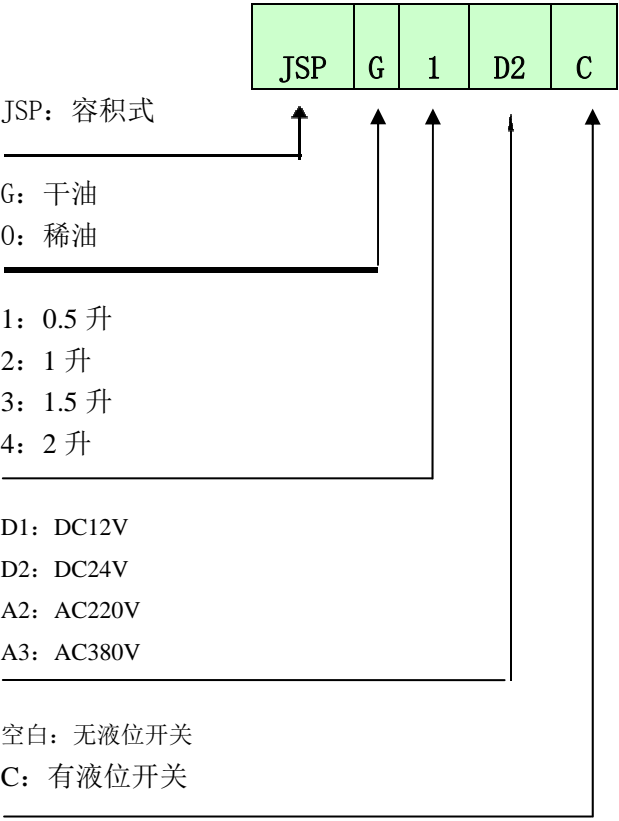
原理图

三. 技术参数与外形尺寸

1. 技术参数：

额定压力：	8MPa
电机电压：	DC12V、DC24V、AC220V、AC380V
电机功率：	直流 50W，交流 25W
出油口螺纹：	NPT1/8
使用温度范围：	-20℃~60℃
最大流量：	25ml/min
润滑剂使用范围：	干油：NLGI000-0#（如在低温下使用，要用低温润滑脂） 稀油：N32-320
加油型油罐容积：	0.5L、1L、1.5L、2L

2. 订货代号



- 备注:
- 1. 稀油 **PDI** 型出厂时最高压力设定为 3MPa;
 - 2. 干油 **PDI** 型出厂时最高压力设定为 8MPa;

3. 外形尺寸：（以干油机型为例）

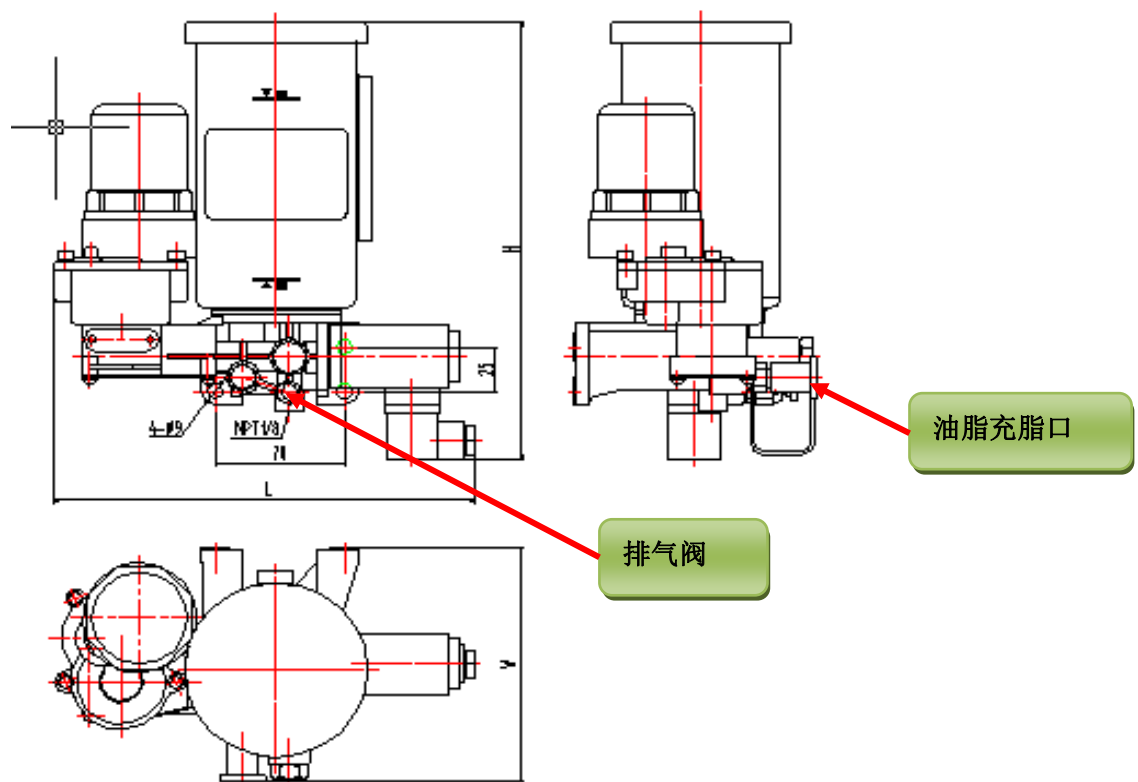


图 1 直流机型 0.5 升外形图

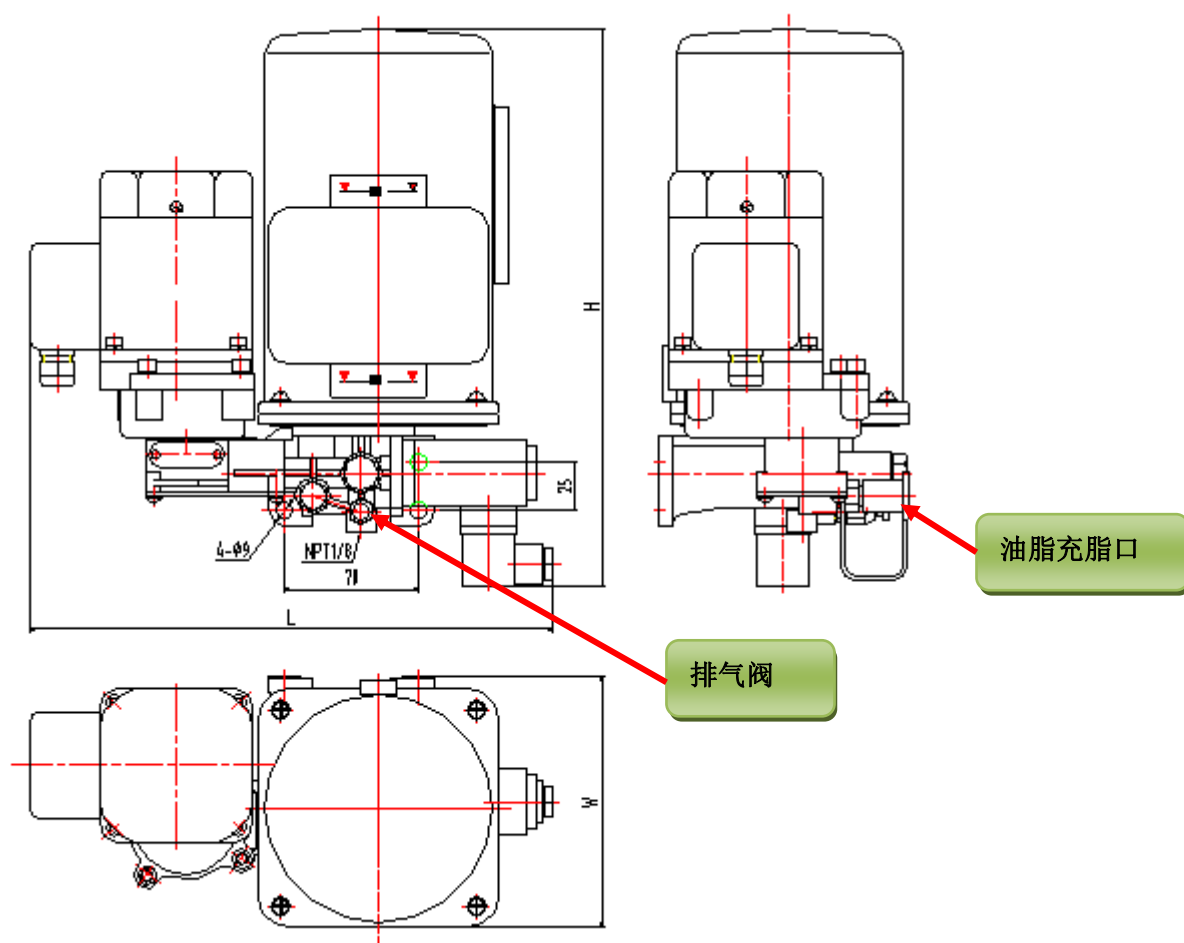


图 2 交流机型 1 升外形图

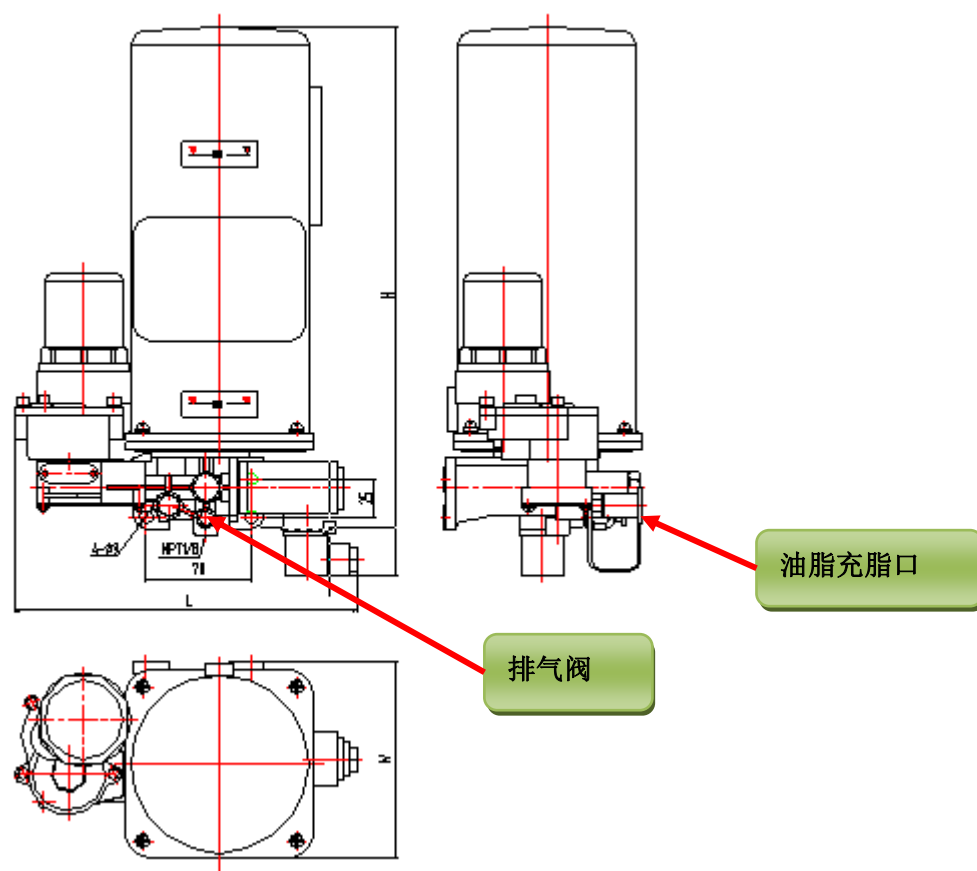


图 3 直流机型 1.5 升外形图

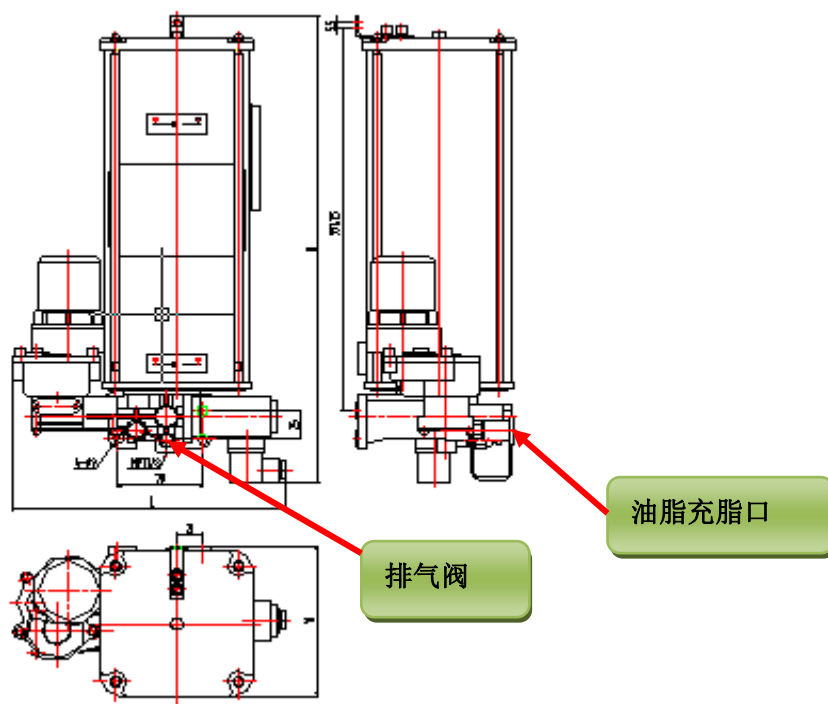


图 4 直流机型 2 升外形图

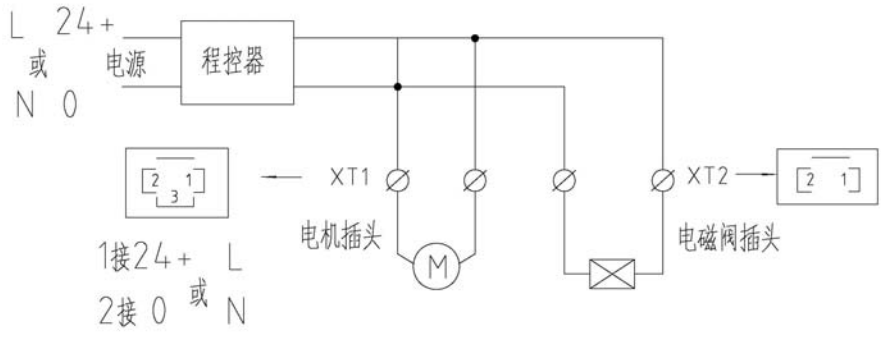
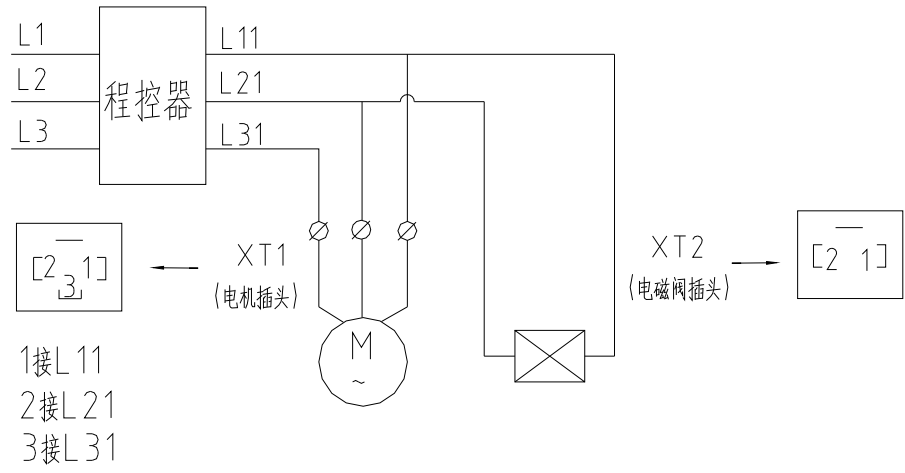
容量	直流机型			交流机型		
	L (mm)	W (mm)	H (mm)	L (mm)	W (mm)	H (mm)
0.5 升	227	130.5	247	273	130.5	247
1 升			289			289
1.5 升			364			364
2 升		132.5	413		132.5	413

四. 安装与调试

1. 按照上面图例及安装尺寸将泵固定好；
2. 按上面图例所示通过加油口给泵加油，请务必使用指定黏度范围内的清洁润滑剂（可以选购我公司配套的加油设备）；
3. 将各电线按要求接入程控器（注意电源电压应与电机、卸荷阀电压相符）；
4. 检查系统中各连接处及弯管处是否符合要求，再次确认电线接线的正确性；
5. 开启泵，按上面图例所示，掀压排气阀按钮进行排气，直至将泵内的空气排尽、排气阀孔口有连续的润滑剂冒出为止，同时观察泵出油口应有连续的润滑剂排除；
6. 连接系统管路（建议管路预充润滑剂，推荐：使用干油时管子通径不小于 $\Phi 6\text{mm}$ ）；
7. 切勿将泵体本身过度倾斜或倒立；
8. 建议：单次运行时间不大于 10 分钟，停机时间不小于 10 分钟。

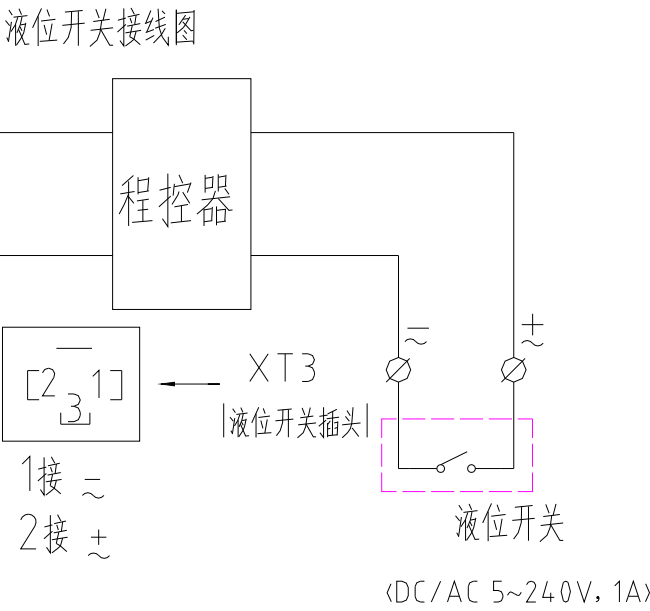
A. 电机及电磁阀接线示意图：

VAC 380V 接线图



VDC 24V 和VAC 220V 接线图

B. 液位开关接线示意图：（使用电压范围 5~380VAC、5~240VDC 或 5~220VAC）



五. 维护与备件

1. 主要故障及解决方法

故障现象	故障原因	解决方法
1. 泵不出油	a. 油脂中混有空气	在泵运行同时，掀压排气阀将空气排尽直至排气阀口排出连续油脂为止。
	b. 油脂中混有杂质、小颗粒	更换为清洁的油脂，同时视情况清洁泵中单向阀等零件
2. 无法建立压力	a. 管路连接不紧	请拧紧管路接头
	b. 单向阀失效	清洗或更换单向阀
3. 压力过高或波动大	溢流阀失效	检查安全阀中柱塞副组件及密封件，如损伤更换之。
4. 油脂中混有空气	充脂时混进空气	重复排气过程，直至将空气排尽。

产品质量信息反馈单

用户名称			
合同编号			
联 系 人		电 话	
通讯地址			
产品名称			
型号及规格		台 数	
出厂日期		安装日期	
对产品满意程度	<div style="display: flex; justify-content: space-between;"> 1.满意 2.一般 3.不满意 </div>		
质量问题			
上述质量问题 对用户的影响	<div style="display: flex; flex-wrap: wrap;"> <div style="width: 20%;">1.安装</div> <div style="width: 20%;">2.调试</div> <div style="width: 20%;">3.精度</div> <div style="width: 20%;">4.性能</div> <div style="width: 20%;">5.使用</div> <div style="width: 20%;">6.可靠性</div> <div style="width: 20%;">7.寿命</div> <div style="width: 20%;">8.维护</div> <div style="width: 20%;">9.环境</div> <div style="width: 20%;">10.其它</div> </div>		
用户要求	<div style="display: flex; flex-wrap: wrap;"> <div style="width: 25%;">1.函电说明</div> <div style="width: 25%;">2.派人维修</div> <div style="width: 25%;">3.协助安装调试</div> <div style="width: 25%;">4.送回修理</div> <div style="width: 25%;">5.调换</div> <div style="width: 25%;">6.退货</div> <div style="width: 25%;">7.索赔</div> <div style="width: 25%;">8.其他</div> </div>		
用户建议 或其它要求			

填表人:

日期:

说明: (1) 本反馈单由用户填写,作为本公司提高产品质量或处理质量问题的依据之一。

(2) “上述质量问题对用户的影响”与“用户要求”两栏,请用户选择。

(3) 此反馈单请寄:南京贝奇尔机械有限公司 品质部

地址: 南京市新港开发区恒通大道 9 号

邮编:210038

免费服务热线:800 828 6000

传真: 025-85802299

网址: www.bijurdelimon.cn