



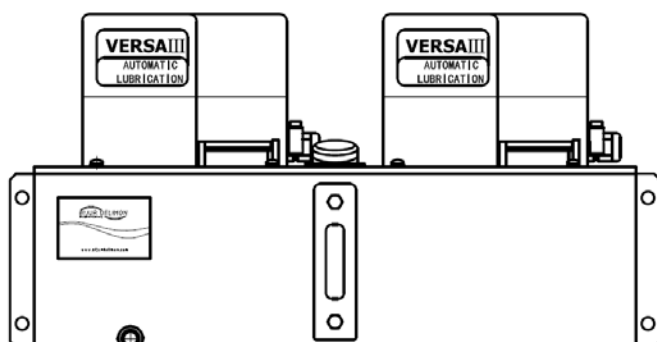
## 操作使用手册

### 产品名称

产品型号: 66030-3S

手册代号: S66030-3S

版本号: 3



## 目录

安全指示.....	2
声明.....	2
概述.....	3
应用领域.....	3
技术参数.....	3
工作原理.....	3
外形尺寸.....	4
产品特点.....	5
安装与调试.....	5
电气接线示意图.....	6
注意事项.....	6
常见故障.....	7
订货代号.....	7
备件清单.....	7
质量反馈单.....	8

说明书版权归南京贝奇尔机械有限公司所有  
如有疑问, 欢迎来电垂询

南京贝奇尔机械有限公司

NANJING BIJUR MACHINERY PRODUCTS, LTD.

地址: 南京市经济开发区(新港)恒通大道9号  
服务热线: 800—8286000  
电话: 025—85801188  
传真: 025—85802288  
邮编: 210038  
网址: www.bijurdelimon.cn

## 安全指示

以下的一些标志是对安全使用产品的一种提示



操作前请仔细阅读产品使用说明书, 不当的操作可能导致产品的损坏和人员受伤。



产品检修和维护前, 请切断电源。



接线时确保产品的外壳正确接地, 否则可能会造成产品的严重损坏。



电源接地提示。



警告标志。

## 声明

所有部件都是按照劳动安全和事故预防的规则生产。使用过程中仍有可能引起危险, 造成使用者或者第三人及财产受到损失, 因此产品的使用应该严格按照操作使用手册进行, 通常能引起安全故障的问题应该立即排除。

### + 责任免除

南京贝奇尔不承担由以下原因引起的损坏:

缺少润滑剂

使用固体润滑剂或不合适的润滑剂

未按照正常使用用途

安装或连接错误

对于故障排除的误操作

### + 授权安装技师

只有有资质的工程师可以安装、操作、维护和修理本产品。有资质的工程师指经过培训, 有设备用户指定或委任的人员, 此类人员接受培训, 具有经验, 熟悉相关的标准, 规则, 事故预防, 故障排除及操作运行状况。

### + 运输储存

对于公路运输, 空运, 海运没有限制

### + 环境保护

油和油脂是危害土地和水源的物质, 所以在储存, 处理, 运输, 要有特殊的安全规则。

概述

该单线式稀油润滑系统结构紧凑、将两个**VERSA III**泵集成与一个油箱中,特别适合于各种机床、扶梯、纺织机械等行业。适用于间歇式润滑的场合. 可以一备一用供一套润滑系统使用，也可以同时用于两套润滑系统。该泵站主要由两台齿轮泵构成。

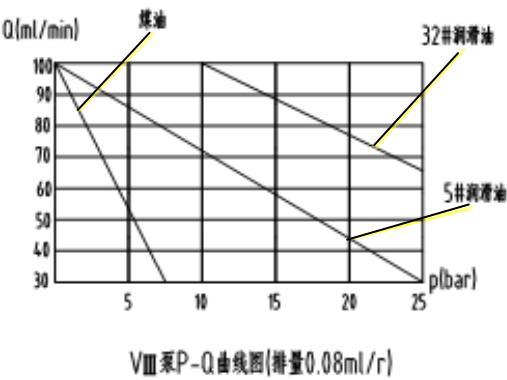
应用领域

该润滑泵广泛用于机床、电动扶梯、纺织机械等各种设备的集中润滑系统。

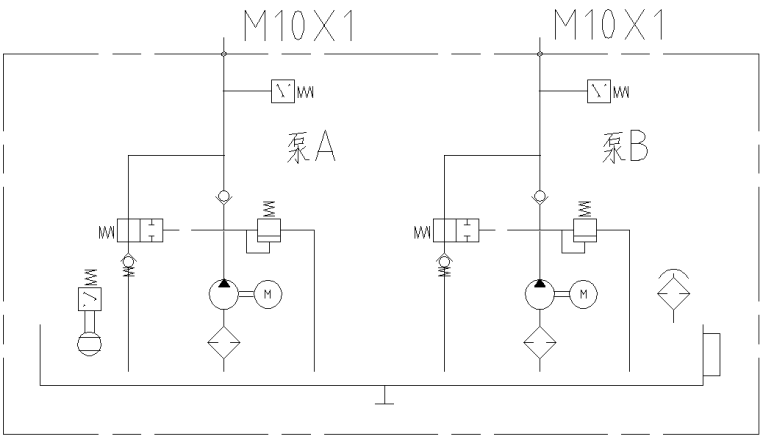
技术参数

油罐容积	15 L
用油范围	5-100mm2/s
润滑泵最高工作压力	2.5 MPa
润滑泵流量（单台）	108ml/min
使用温度	0~45 ° C（未结冰状态）
电 压	220VAC
电机功率	35W
电机转速	1350rpm
液位开关	低液位报警(干触点，触点容量：220V，0.1A)
压力开关	动作压力 0.2MPa（干触点，触点容量：220V，1A）
油罐材质	不锈钢 304

- 容积效率, 见下图:



工作原理



电器元件的控制:

- 1) 电机: 220VAC 50Hz 35W, 共 2 件;

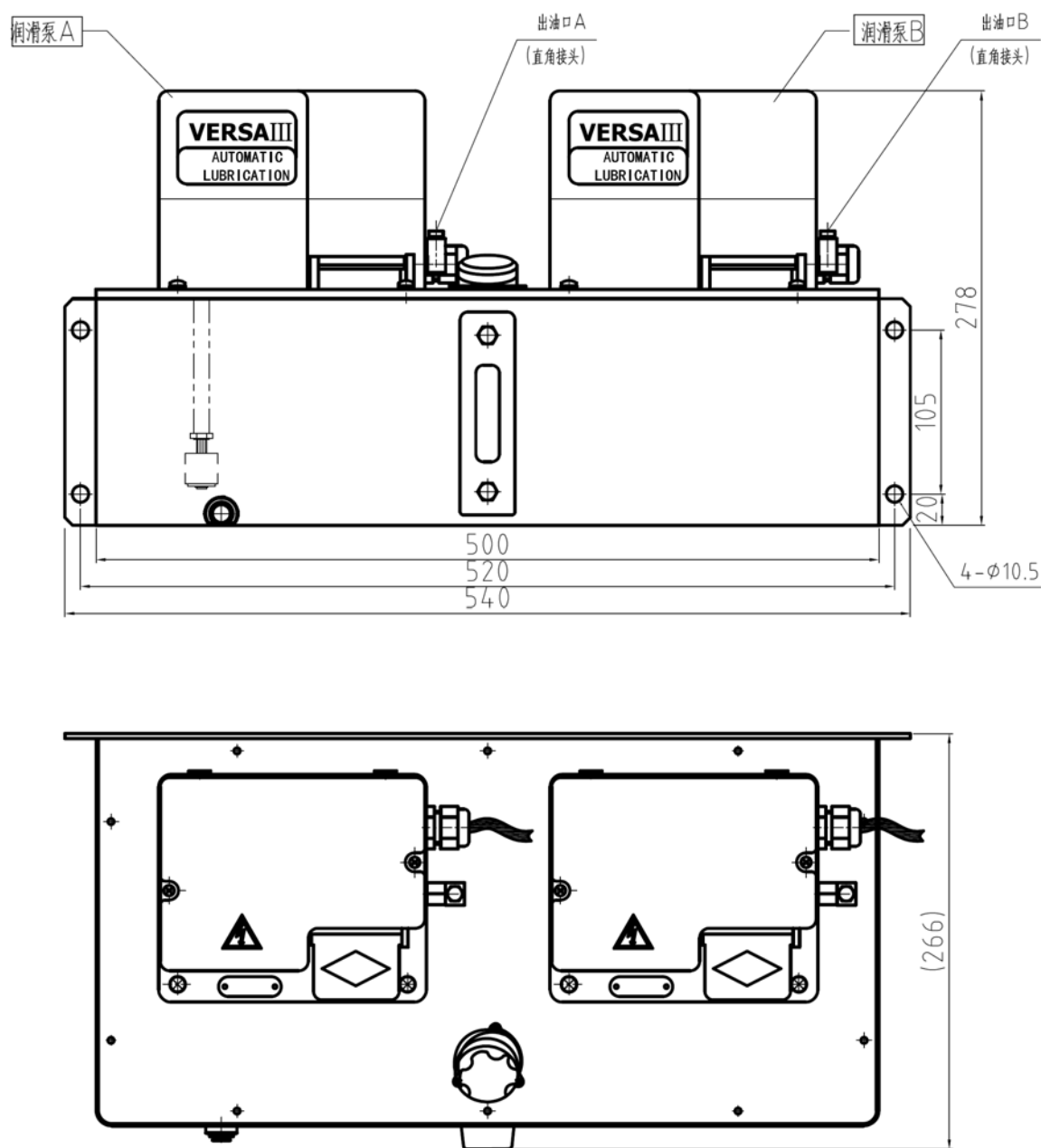
说明: 客户通过控制电机启时间  $T_1$  和电机关闭时间  $T_2$  完成一个润滑循环

- 2) 低液位开关: 浮子式开关, 接线: 无源干触电, 最大容量 220VAC, 0.1A, 共 1 件 (在润滑泵 A 上).

说明: 液位开关有油闭合, 无油断开。

- 3) 润滑泵由用户控制

## 外形尺寸



- 出油口为 M10X1 (出厂时配有油管接头及卡套, 可以直接连  $\phi 6$  的管)

## 产品特点

1. 润滑泵配置的电机，均具有热保护装置。
2. 两个电机可以实现一备一用的情况, 也可以独立使用同时供两套润滑系统.

## 安装与调试

使用前必读

### 警告：

1. 不得用于有腐蚀性气体、化学药品、海水、水和水蒸汽的环境或附着上述物质的场所。
2. 不得用于有爆炸性气体的场所。
3. 不得用于有振动和冲击的场所。
4. 不得用于周围有热源、受到辐射热的场所。
5. 有水滴、油或焊接火花等的场所，要采取适当的防护措施。

### ● 配管要求：

配管前，充分吹净或洗净管内的切屑末、切削油或灰尘等。建议用压缩空气吹刷管路内壁 2~5 分钟。

### ● 润滑泵使用前先将管路中的空气彻底排空后再正常使用。

### ● 温度要求：

请保证系统在 0℃ 以上未结冰状态的环境下使用。

### ● 润滑介质要求：

请使用牌号 5~320 (GB/T 3141) 的标准润滑油，不得使用水剂或具有腐蚀性添加剂的润滑油。

### ● 根据现场工况及空间结构选择最佳的管路布局. 尽量减少管阻.

## 润滑泵的使用方法：

1. 首次安装时，根据要求联接润滑系统的各管路和定量注油器或计量件。

注意：务必保证联接润滑系统和各管路和零部件处均无泄漏！

2. 向泵的油箱内加入清洁润滑油，并加油至液位线所示高度范围。

3. 当有压力开关时，压力开关的两根引出线接两只黄色子弹形公预绝缘接头，工作形式为：无压常开，0.2MPa 闭合, 触点容量：220V，1A。

4. 液位开关为泵内配置，工作形式为：有油闭合，无油断开(将油浮卸下对调方向后重新装好即可改变工作形式)触点容量 220V，0.1A。

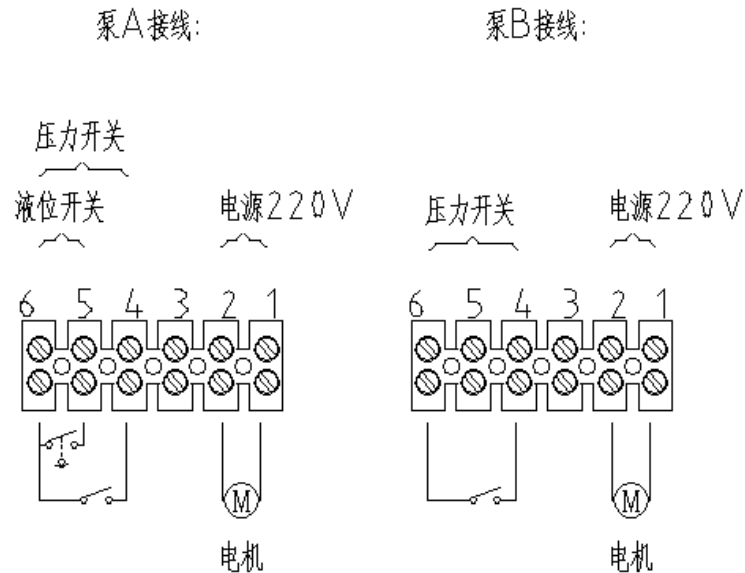
5. 泵外壳可靠接地或接零，并装上罩壳，以防发生电击的危险。

6. 润滑系统进行预注油，排尽润滑系统中的空气，直至每个润滑点都出油为止。

7. 启动主设备进行工作。

注意：泵是与用户主设备上的程控系统联接，运行与停止的时间全部由主设备上的程控系统控制。

## 电气接线示意图



## 注意事项:

- 1、本润滑泵必须使用清洁的润滑油。
- 2、每次加入清洁的润滑油，应加至油位线所示高度范围为宜。
- 3、每两个月必须清洗贮油罐一次，同时清洗或更换过滤筐和进油口处的滤油网。
- 4、产品出厂时已将溢流阀压力调为  $2.5 \pm 0.1 \text{ MPa}$ 。
- 5、需要工作电压为 110VAC 的用户，或需要既无程控器又无点动按钮的非标准泵的用户，请在订货时注明。
- 6、泵的出油口可根据系统管径配置  $M8 \times 1$ 、 $M10 \times 1$ 、 $M12 \times 1$  或  $Z1/8$  接头，请用户订货时注明。
- 7、当用户需调整润滑系统的流量时，可以调整程控器的运行时间。运行时间的增加可以使润滑系统的流量加大，运行时间的减低可以使润滑系统的流量减小。
- 8、首次安装调试或拆卸更换润滑系统中零部件后，应先排尽润滑系统中的空气，在保证每个润滑点都能出油后，才能气动用户主设备进行工作，否则设备上有的运动副将的不到及时的润滑，而发生损坏设备的危险。
- 9、泵电源接通后，不允许打开泵顶部的罩壳，以防发生电击的危险

## 常见故障

序号	现 象	原 因	排 除 方 法
1	电机不运转	电源电压不正确	输入所要求对应的正确电压
		接线错误	按泵顶盖内的电气接线图接线
2	不出油	首次开机时间太短	首次开机时间应在 30 秒以上

		润滑系统中空气未排尽	采用预注油使润滑系统中充满油液，排尽润滑系统中的空气
3	电机运转 30 秒仍不出油	油罐中油液过少	向油罐中加入干净的润滑油至液位线所示高度范围
		吸油口处堵塞	检查清洗或更换吸油口处滤油网
4	压力不够	内部油管脱开或泄漏	修复脱开油管或在泄漏处涂密封胶治漏

## 订货代号

订货代号	订货名称	说明
66030-3S	双泵润滑泵站	220VAC 50/60HZ

## 备件清单

序号	订货代号	名称	订货单位
1	53358	液位开关	件
2	20251	液位开关支撑杆	件
3	30721-2T	液位计	件
4	25937-1X	齿轮泵总成	件
5	25932	电机	件

## 产品质量信息反馈单

用户名称			
合同编号			
联系人		电话	
通讯地址			
产品名称			
型号及规格		台数	
出厂日期		安装日期	
对产品满意程度	1.满意                      2.一般                      3.不满意		
质量问题			
上述质量问题 对用户的影响	1.安装      2.调试      3.精度      4.性能      5.使用 6.可靠性      7.寿命      8.维护      9.环境      10.其它		
用户要求	1.函电说明   2.派人维修   3.协助安装调试 4.送回修理   5.调换      6.退货      7.索赔      8.其他		
用户建议  或其它要求			

填表人:

日期:

说明: (1) 本反馈单由用户填写,作为本公司提高产品质量或处理质量问题的依据之一。  
 (2) “上述质量问题对用户的影响”与“用户要求”两栏,请用户选择。  
 (3) 此反馈单请寄:南京贝奇尔机械有限公司 品质部

地址: 南京经济技术开发区(新港)恒通大道9号

邮编:210038

网址: www.bijurdelimon.cn