



电磁卸荷润滑泵 DSP 50150-8

使用说明书

南 京 贝 奇 尔 机 械 有 限 公 司
电话: 025-85801188 免费电话: 800-8286000 传真: 025-85802299
网址: [http:// www.bijurdelimon.cn](http://www.bijurdelimon.cn)



操作前请仔细阅读产品使用说明书。 不当的操作可能导致产品的损坏和人员受伤。



对产品检修和维护前，请切断电源。



接线时确保产品的外壳正确接地，否则可能会造成产品的严重损坏。

目录

一. 概述	1
二. 工作原理	1
三. 技术参数与外型尺寸	1
四. 安装与调试	2
五. 维护与备件	4
质量反馈信息单	5

一. 概述

DSP 系列电磁卸荷油脂泵是用直流或交流电源驱动的油脂泵，它通过交（直）流电机和机械传动使柱塞往复运动，将润滑脂不断输出。该泵最大特点是带有电磁卸荷阀，可与 FL、SJM 型等干油定量注油器润滑系统配合使用。通过程控器，可将润滑脂定时、定量地输送至各润滑点。该泵内置溢流阀，可有效的保护润滑系统。

该系列润滑泵输出流量大，广泛应用于塑料、行走机械、锻压、工程等机械设备的间歇集中润滑系统。

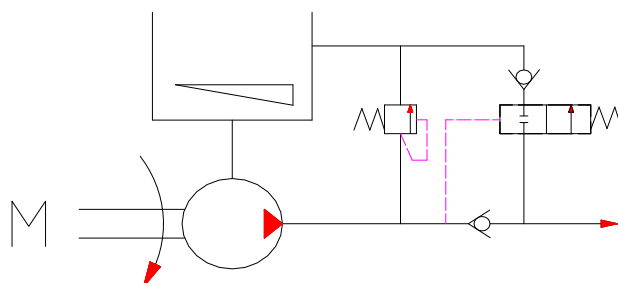
DSP 系列电磁卸荷油脂泵具有以下特点：

1. 采用电磁卸荷，卸荷迅速、可靠；
2. 经精密研磨的可拆柱塞副，特殊结构的可拆溢流阀组件，使用维护成本低；
3. 分为充脂型和使用油脂弹型，其中使用油脂弹型供油方便、干净。

二. 工作原理

电动机（直流或交流）带动齿轮减速，通过偏心轮及连杆机构，使柱塞作往复运动。润滑脂通过吸、排油过程，经过单向阀，一路润滑脂通过内部单向阀经出油口进入 PDI 润滑系统，另一路进入卸荷阀（通电时卸荷阀关闭，断电时卸荷阀打开卸荷）。

当定量注油器充满润滑脂后，经过一定时间的延时，定量注油器上的发讯开关动作，信号由程控器传至电动机，电动机停止运行。此时，电磁卸荷阀断电卸荷，润滑系统管道中的油脂压力卸荷，定量注油器润滑系统完成一次注油过程。



原理图

三. 技术参数与外形尺寸

1. 技术参数：

额定压力：15MPa

注意：出厂时泵出油口设定压力为额定压力，请确认所接系统定量注油器的最大工作压力，调节安全阀，使泵的出油口压力与所接系统压力匹配。

电机电压：24VDC

电机功率：40W

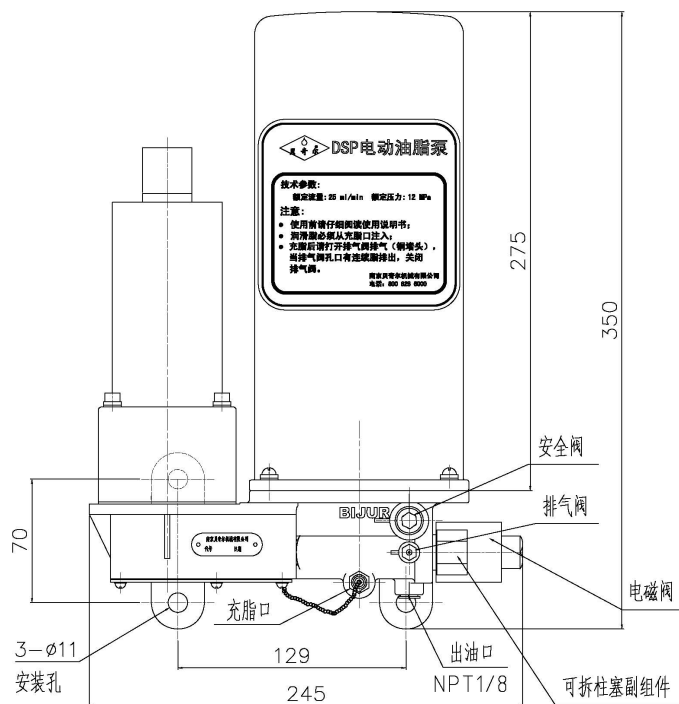
出油口螺纹：NPT1/8

使用温度范围：-20℃~60℃

额定流量：25ml/min

用脂范围: NLGI000-1# (如在低温下使用, 要用低温润滑脂)
充脂型油罐容积: 1.5L

2.外形尺寸:

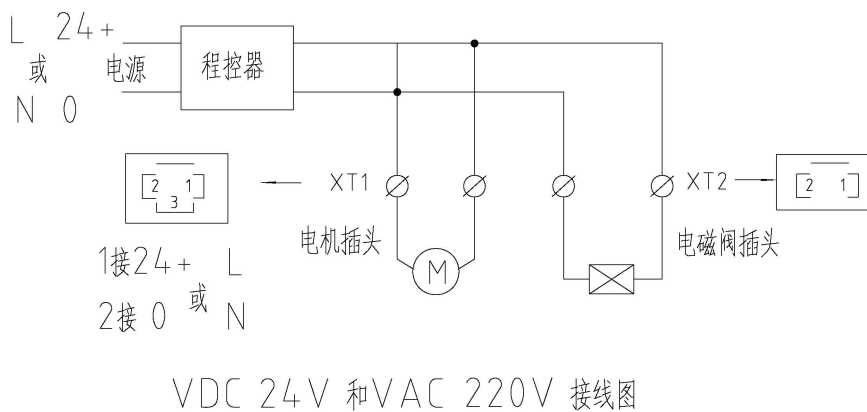


四. 安装与调试

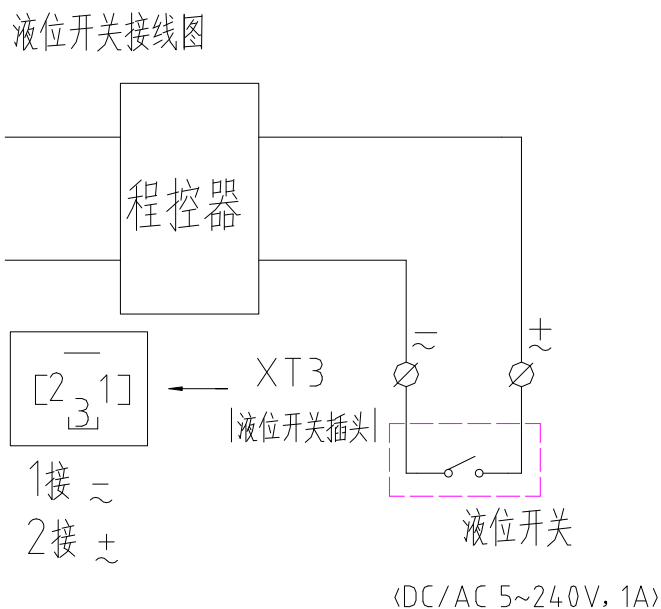
a. 充脂型电磁卸荷泵的安装调试

- 1.) 按照上面图安装尺寸将泵固定好;
- 2.) 按上图通过充脂口给泵充脂, 务必使用指定黏度范围内的清洁润滑油脂;
(可以选购我公司配套充脂设备)
- 3.) 将电机、电磁卸荷阀及液位开关电源线按要求接入程控器; (注意电源电压应与电机、卸荷阀电压相符)
- 4.) 检查被试泵及系统接头部分连接处是否有渗漏, 确认程控器、电源以及泵电磁卸荷阀之间, 按各自接线要求正确接线;
- 5.) 开启泵, 按上图所示, 用扳手旋松打开“排气阀”排气, (**注意: 人员应避免正对排气口**), 先运行一段时间, 将泵内的空气排尽, 直至排气阀孔口有连续的润滑脂冒出, 拧紧关闭排气阀, 接管路使用;
- 6.) 切勿将泵体本身过度倾斜或倒立;
- 7.) 建议所有机型单次运行时间不大于 1 分钟, 停机时间不小于 10 分钟。

b. 电机及电磁阀接线示意图：



c. 充脂型电动油脂泵液位开关接线示意图：（使用电压范围 5~380VAC、5~24VDC 或 5~220VAC）



五. 维护与备件

1. 主要故障及解决方法

故障现象	故障原因	解决方法
1. 泵不出油	a. 油脂中混有空气	拧开放气螺塞，在泵运行同时，将空气排尽直至排气阀口排出连续油脂为止
	b. 油脂中混有杂质、小颗粒	充脂型油脏，请用干净油脂
2. 无法建立压力	管路连接不紧	请拧紧管路接头
3. 压力过高	安全阀调节压力时，设置压力过高	检查安全阀，调节至合适压力
4. 油脂中混有空气	充脂时混进空气	停机，松开放气螺塞，重新启动直至将空气排尽

2. 常用备件一览表

序号	代号	名称	每组需用数量	备注
1	22100-41	O 形密封圈	1	用于安全阀密封
2	50771	Y 形密封圈	1	用于柱塞副密封
3	22100-21	O 形密封圈	1	用于柱塞套与泵体密封
4	22100-293	O 形密封圈	1	用于油罐与泵体密封
5	50161-1	柱塞套组件	1	主要工作部件

产品质量信息反馈单

用户名称					
合同编号					
联 系 人		电 话			
通讯地址					
产品名称					
型号及规格		台 数			
出厂日期		安 装 日 期			
对产品满意程度	<div> <div>1.满意</div> <div>2.一般</div> <div>3.不满意</div> </div>				
质量问题					
上述质量问题 对用户的影响	<div>1.安装</div> <div>6.可靠性</div>	<div>2.调试</div> <div>7.寿命</div>	<div>3.精度</div> <div>8.维护</div>	<div>4.性能</div> <div>9.环境</div>	<div>5.使用</div> <div>10.其它</div>
用户要求	<div>1.函电说明</div> <div>4.送回修理</div>	<div>2.派人维修</div> <div>5.调换</div>	<div>3.协助安装调试</div> <div>6.退货</div> <div>7.索赔</div> <div>8.其他</div>		
<div>用户建议</div> <div>或其它要求</div>					

填表人:

日期:

说明: (1) 本反馈单由用户填写,作为本公司提高产品质量或处理质量问题的依据之一。

(2) “上述质量问题对用户的影响”与“用户要求”两栏，请用户选择。

(3) 此反馈单请寄:南京贝奇尔机械有限公司 品质部

地址：南京市新港开发区恒通大道 9 号

邮编:210038

免费服务热线:800 828 6000

传真: 025-85802299

网址: www.bijurdelimon.cn