

SZ 型手动脂类润滑泵使用说明书

一、概述：

SZ 型手动脂类润滑泵，是一种手动柱塞式脂类润滑泵，可通过递进式分配器(PRG)或定量注油器(PDI)将润滑脂定量地分配到各个润滑点。适用于中、小型机械设备，如纺织、印刷、塑料、机床等机械中的间歇脂类润滑系统。

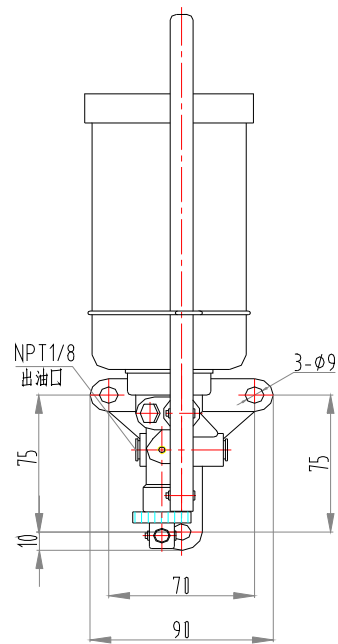
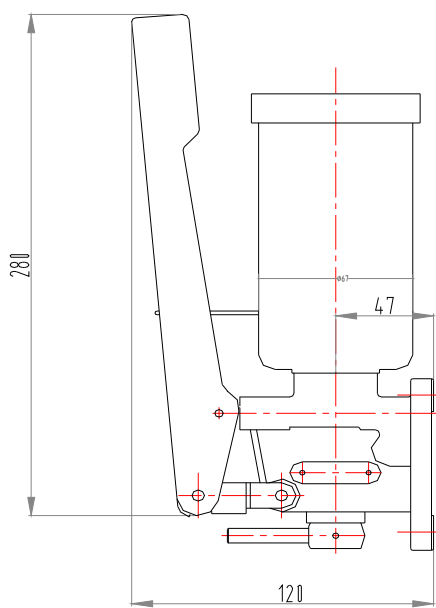
二、主要参数及规格：

型 号	代 号	油 罐 容 积 L	最大注油 压 力 Mpa	每行程 注油量 ml	适用系统
SZ-1-04A	25017	0.4	15	1	PDI
SZ-1-04B	25018	0.4	15	1	PRG
SZ-1-04B	25018-3	0.4	15	1	PRG
SZ-1-10A	25057	1	15	1	PDI
SZ-1-10B	25058	1	15	1	PRG

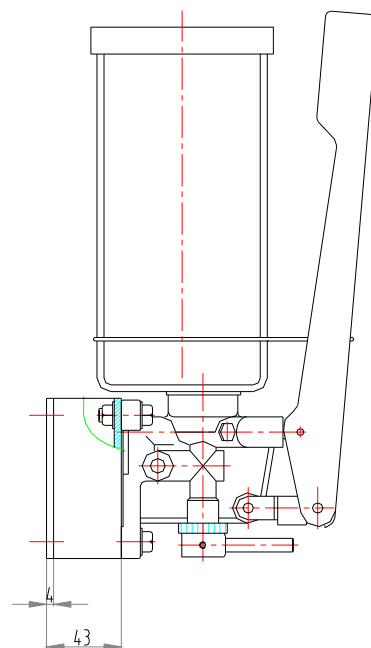
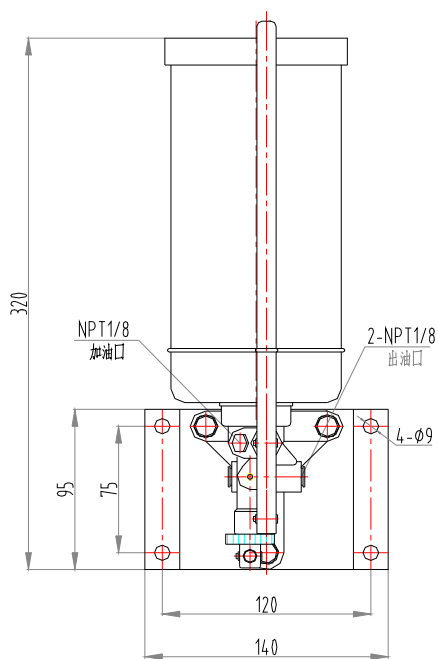
三、使用注意事项

1. 油罐内必须加清洁的润滑脂，使用润滑脂的牌号为0#,00#,000#。
2. 润滑脂可从油罐口加入，其中0#，00#润滑脂最好从指定的加油口加入，以防止油脂中渗入空气而进入润滑系统。
3. 带有卸压装置的润滑泵(SZ-1-04A型和SZ-1-10A型)用于定量注油器(PDI)系统，注油前，先将卸压手柄平置，再手推注油手柄至推不动为止，随之将卸压手柄扳至垂直位置，此时完成一次系统注油。

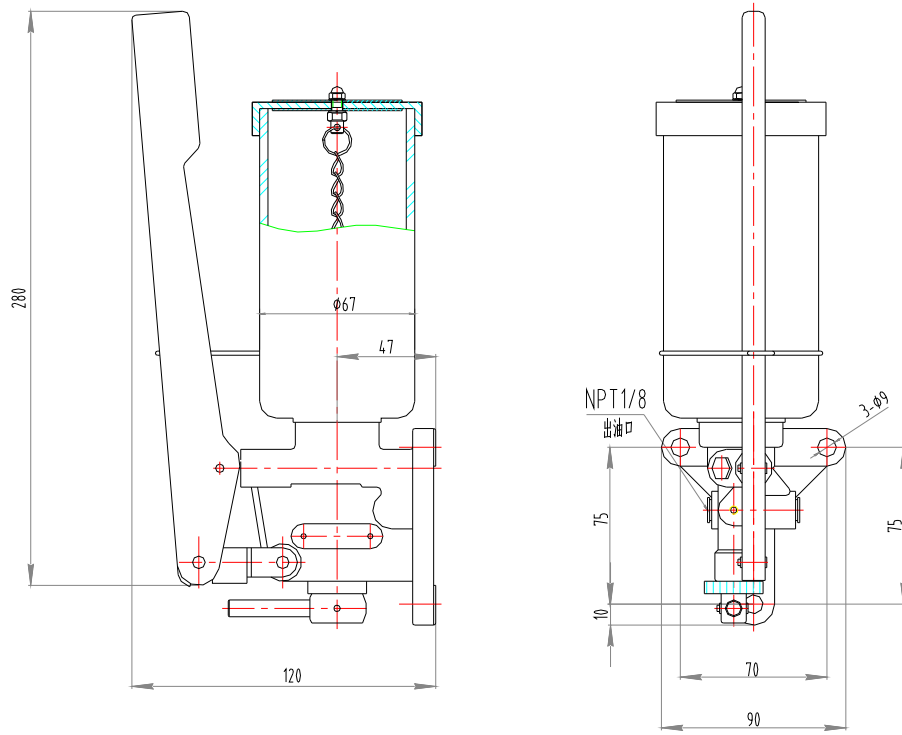
四、外形及安装尺寸



25017 25018



25057 25058



25018-3