



操作使用手册

递进式分配器

产品型号: M4000

手册代号: S59799

版本号: 1



目录

封面.....	1
安全指示.....	2
声明.....	2
概述.....	3
应用领域.....	3
结构说明.....	3
技术参数.....	4
工作原理.....	4
使用前准备和检查.....	5
安装与调试.....	5
保养和维护.....	5
订货代号.....	5
备件清单.....	6
包装及运输.....	6
故障的现象及排除.....	6
质量反馈单.....	7

说明书版权归南京贝奇尔机械有限公司所有
如有疑问, 欢迎来电垂询

南京贝奇尔机械有限公司
NANJING BIJUR MACHINERY PRODUCTS, LTD.

地址: 南京市经济开发区(新港)恒通大道9号
服务热线: 800—8286000
电话: 025—85801188
传真: 025—85802288
邮编: 210038
网址: www.bijurdelimon.cn

安全指示

以下的一些标志是对安全使用产品的一种提示



操作前请仔细阅读产品使用说明书。不当的操作可能导致产品的损坏和人员受伤。



对产品检修和维护前, 请切断电源。



接线时确保产品的外壳正确接地, 否则可能会造成产品的严重损坏。



电线接地提示



警告标志

声明

所有部件都是按照劳动安全和事故预防的规则生产。使用过程中仍有可能引起危险, 造成使用者或者第三人及财产受到损失, 因此产品的使用应该严格按照操作使用手册进行, 通常能引起安全故障的问题应该立即排除。

+ 责任免除

南京贝奇尔不承担由以下原因引起的损坏:

未按照正常使用用途

安装或连接错误

对于故障排除的误操作

+ 授权安装技师

只有有资质的工程师可以安装、操作、维护和修理本产品。有资质的工程师指经过培训, 有设备用户指定或委任的人员, 此类人员接受培训, 具有经验, 熟悉相关的标准, 规则, 事故预防, 故障排除及操作运行状况。

+ 运输储存

对于公路运输, 空运, 海运没有限制

+ 环境保护

油和油脂是危害土地和水源的物质, 所以在储存, 处理, 运输, 要有特殊的安全规则。

概述：

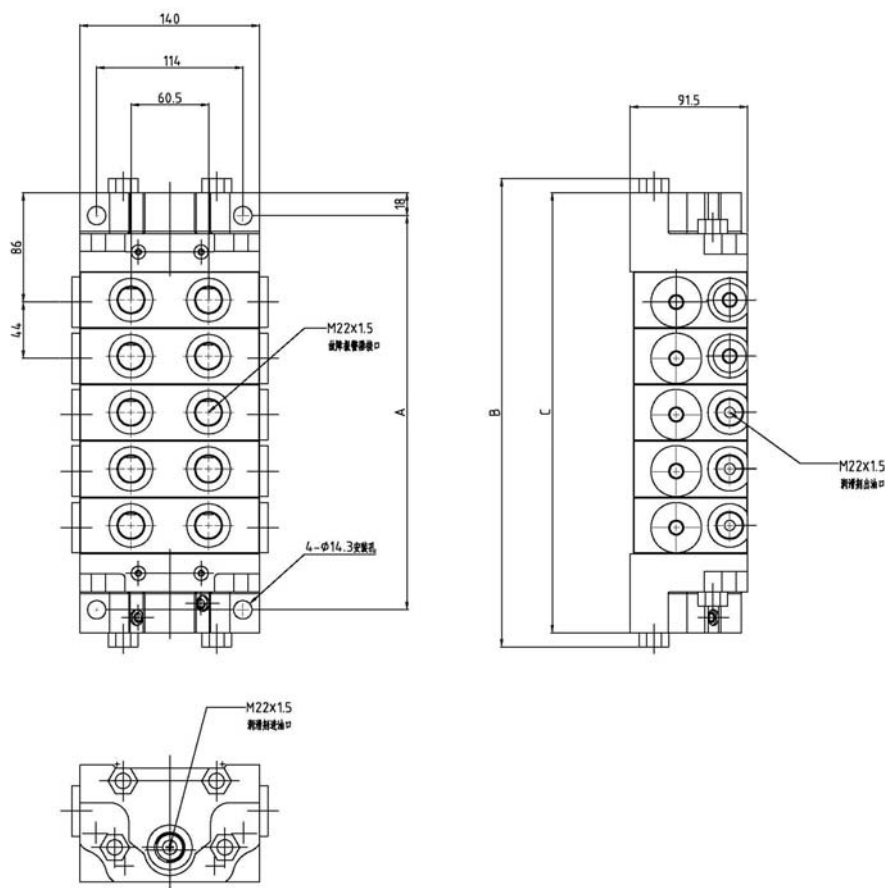
4000 递进式油量分配器是一种设计先进、结构合理的油量分配器。

一组典型的 4000 分配器包括由一片“首片”、一片“尾片”和 3 至 11 工作片构成。通常一组分配器可提供为 3 至 22 个润滑点的润滑。4000 分配器的工作片，有各种规格的排量（详见技术规格）。双出油口工作片（在工作片的规格数值后，用“T”表示双出油口），有两个出油口，分别在工作片的两端；单出油口工作片（在工作片的规格数值后，用“S”表示单出油口），有一个出油口，它可以在工作片的任一端；而另一端出油口处则需堵塞。注意对于双出油口工作片，不能堵塞任一出油口，而影响其正常工作，甚至会损坏分配器。

应用领域

4000 分配器可以用于高压和宽温度变化的工况，它能够与电动、气动泵等组成单线润滑系统，主要应用于汽车行业大型压力机（800 吨以上）等生产设备，以及相似应用场合的理想产品。

结构说明



分配器	A	B	C
4000-3	220	281	256
4000-4	264	325	300
4000-5	308	369	344
4000-6	352	413	388
4000-7	396	457	432
4000-8	440	501	476
4000-9	484	545	520
4000-10	528	589	564
4000-11	572	633	608

上图递进式分配器 M4000 的结构图，主要由几大部件组成：一片“首片”、一片“尾片”、3 至 11 中间工作片、联接螺杆、联通器等组成。

技术参数

- 推荐使用的最大压力
 - 3—7 个中间工作片 41MPa
 - 8 个中间工作片 37MPa
 - 9 个中间工作片 34MPa
 - 10 个中间工作片 31MPa
 - 11 个中间工作片 27MPa
- 最大工作温度 93℃
- 柱塞副最高循环速率
 - 装有循环指示器等开关元件 60cyc/min
 - 无循环指示器或用渐进开关元件 200cyc/min
- 润滑剂 油或油脂
- 阀体材料及镀层 铸铁、碳钢、表面磷化及表面镀锌

工作原理

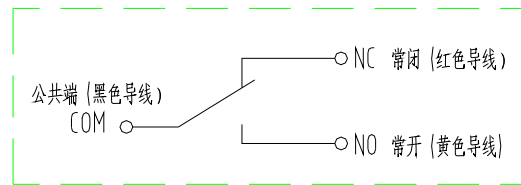
4000 分配器的工作循环顺序，是按递进式动作的。递进式是指各个工作片的柱塞副在紧跟着上一片循环动作之后，各自工作完成自己的柱塞行程，把定量的润滑剂输送到润滑点。只要有压力的润滑剂供给首片，分配器的工作片就会以递进式的方式连续运行，并以恒定的排量注油。然而，一旦供给的压力润滑剂流动停止了，那么分配器的工作片中柱塞也就停止运动。当具有压力的润滑剂重新开始流动时，分配器的工作片会在同一点再开始它的注油循环动作。

使用前准备和检查

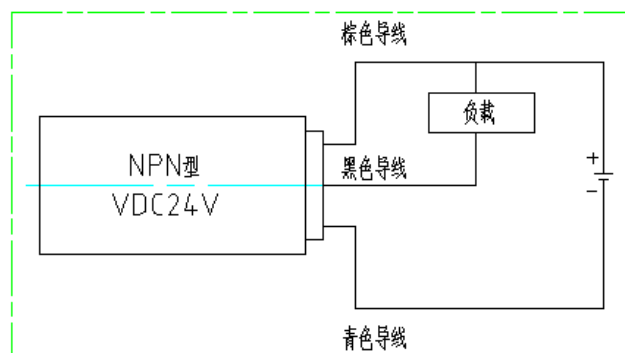
- 外观结构的检查：
 - 进油口和出油口的接口尺寸及方式必须正确且与用户保持一致；
 - 分配器的安装孔与主机锁紧的安装螺孔必须保持一致且正确；
 - 各连接紧固螺栓应牢固且不允许有松动等现象；

安装与调试

1. 分配器进、出油口为 M22×1.5 内螺纹；
2. 当分配器带有电动循环指示器（即循环开关）时，请按以下示意图接线；



3. 当分配器带有接近开关循环指示器（即循环开关）时，请按示意图接线。（附接近开关使用说明书）；



4. 为保证分配器的准确安装,请在主机设备上预留首片（或尾片）上的两个安装螺孔,待现场安装分配器时再依据实物配钻尾片（或首片）上的两个安装螺孔,以避免由于累计装配与误差而致使安装距不对的问题；
5. 分配器应安装在易于安装维护和可见之处，以便操作人员能够看见机械式循环指示器的工作状况或其它异常情况；
6. 分配器应安装在平滑的表面上，以防止因变形过大产生密封处泄漏及柱塞卡死的故障；
7. 将分配器的进油口向上垂直进行安装方式是最佳的。因为这样易于排除夹带的空气；
8. 系统的所有油管，必须清洗干净，并用洁净的高压空气吹干；
9. 由于分配器是精密的柱塞副偶件，所以润滑泵的出油口须接入本公司的油（脂）过滤器；
10. 首次安装的系统，应先在系统管路中充满油（脂）后，再接入分配器，以保证排尽系统中的空气。

保养和维护

1. 分配器及系统都必须使用清洁的润滑油（脂）。
2. 定期检查滤油(脂)器滤芯，发现堵塞应及时更换。
3. 分配器安装处的环境温度不宜超过 90℃。
4. 每天应定时巡视各分配器的工作情况，以便出现异常情况时及时处理。
5. 分配器的柱塞与阀片是配研的，因此柱塞副是不能互换的。

6. 当需对工作阀片进行维修时，可先将工作片从分配器上拆除，然后拆卸工作片两端的内六角螺塞，再小心地将柱塞取出，并将柱塞和工作片清洗干净。清洗后还需用洁净的高压气吹净工作片上的各孔。最后将柱塞涂上少许清洁的润滑油，使柱塞流畅地滑进工作片的圆柱孔内。按锁紧扭矩技术要求重新装配工作片上其余各螺塞。

分配器重新装配完成后，可采用一手动泵或高压充脂枪来试验维修装配的情况。如各工作片中的柱塞运行良好，排油正常，则可把该分配器安装到润滑系统中再次进行工作了。

订货代号

4000 分配器的产品订货代号为 59799。

备件清单

序号	密封件代号	密封件名称	每组需用数量	备注
1	25998	Y 形密封圈	1	用于循环指示器内

包装及运输

1. 在分配器包装时，请先检查分类存放的配件是否齐全和完整；
2. 分配器上的四处安装孔，在包装时必须与包装箱底部牢固联结；
3. 成品包装完成后，在转运及运输过程中，不允许有摔、撞等重力冲击的现象发生；
4. 出厂运输过程中，避免长期受雨淋，以免影响产品的外观和包装。

故障的现象及排除

1. 如若发生故障，请先检查使用过程中是否存在不合理情况；
2. 记录下现场情况和疑问，与我公司客服部门及相关工作人员建立联系。

质量反馈单

用户名称			
合同编号			
联 系 人		电 话	
通讯地址			
产品名称			
型号及规格		台 数	
出厂日期		安 装 日 期	
对产品满意程度	1.满意 2.一般 3.不满意		
质量问题			
上述质量问题 对用户的影响	1.安装 2.调试 3.精度 4.性能 5.使用 6.可靠性 7.寿命 8.维护 9.环境 10.其它		
用户要求	1.函电说明 2.派人维修 3.协助安装调试 4.送回修理 5.调换 6.退货 7.索赔 8.其他		
用户建议 或其它要求			

填表人:

日期:

说明: (1) 本反馈单由用户填写,作为本公司提高产品质量或处理质量问题的依据之一。

(2) “上述质量问题对用户的影响”与“用户要求”两栏,请用户选择。

(3) 此反馈单请寄:南京贝奇尔机械有限公司 品质部

地址: 南京经济技术开发区(新港)恒通大道9号

邮编:210038

网址: www.bijurdelimon.cn

免费服务热线:800 828 6000

传真: 025-85802299